

# Wunnen

Luxembourg







*Tom Simon Architectes  
Brasserie de l'Écurie*

**TRÈS BELLE MISE EN  
VALEUR D'UN ANCIEN  
BÂTIMENT**





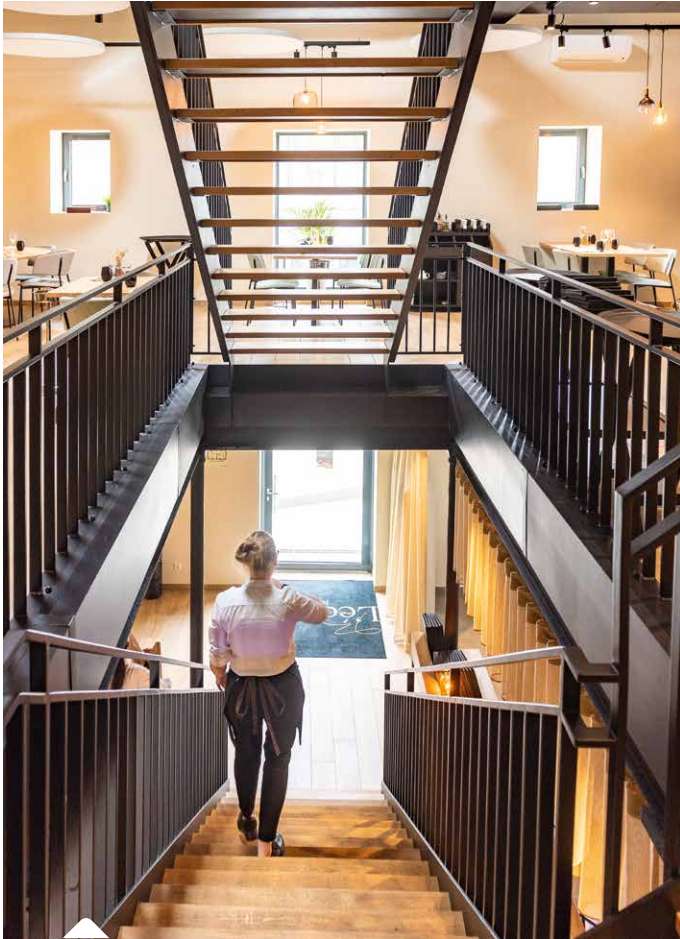




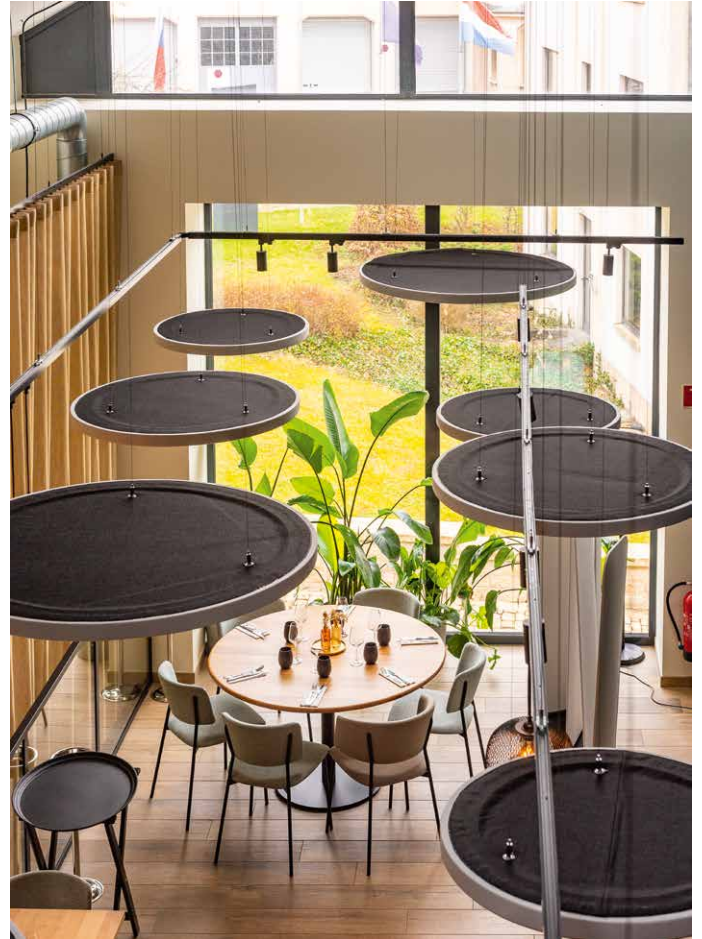
**Le bureau Tom Simon Architectes a rénové une ancienne écurie située sur un site industriel historique pour la transformer en une brasserie-restaurant à caractère unique.**

Nauguré en 2018, le parc d'activités technologiques Luxite, à Kockelscheuer, est issu de la reconversion d'un site industriel datant de 1906 – l'ancienne poudrerie qui comptait une cinquantaine de

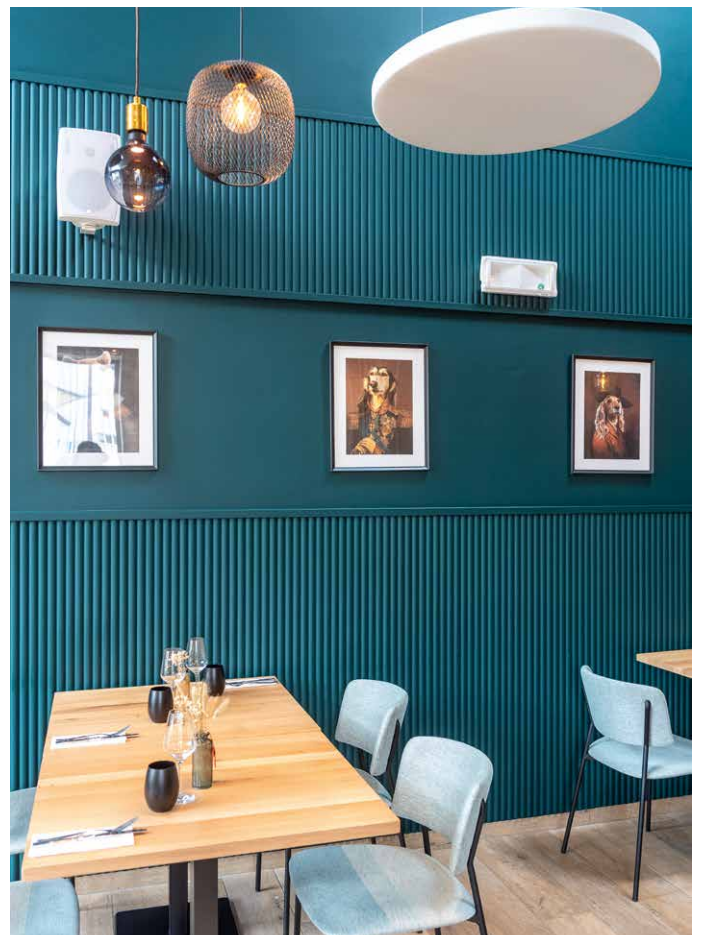
bâtiments dans un environnement boisé. Une partie de ces immeubles ont été démolis afin de laisser place à de nouvelles constructions. Plusieurs bâtiments historiques ont cependant été préservés et réhabilités. Ainsi, l'ancienne écurie et sa grange situées au cœur du parc d'activités ont retrouvé une nouvelle vie sous forme de brasserie-restaurant. C'est au bureau Tom Simon Architectes que la Poudrerie de Luxembourg a confié la mission de rénovation/réaffectation de la bâtisse. Cette écurie abritait les chevaux qui jadis tiraient les charrettes transportant les fûts chargés de poudre.



L'escalier métallique qui dessert le premier étage ainsi que la mezzanine est l'un des éléments phares du concept architectural.



Le projet a été mené avec deux mots d'ordre : durabilité et esthétique. Le maître d'ouvrage et les architectes tenaient à préserver et à mettre en valeur un maximum d'éléments de l'existant. Ceci pour la valeur intrinsèque du bâtiment et dans une volonté de cohérence avec d'autres immeubles historiques voisins, qui ont également été rénovés et réaffectés. Dans le nouveau restaurant, on peut ainsi admirer les plafonds voûtés en briques et les piliers métalliques de l'ancienne partie centrale, tandis que les ouvertures de façades de l'époque ont été transformées en de généreuses baies vitrées. D'autres volumes ont été largement ►







Préservation de l'existant : un plafond voûté en briques et une niche qui met en valeur une partie de l'ancien mur en pierre nue.

ouverts et réaménagés dans le but d'optimiser l'usage des pièces. Les locaux primaires de l'ancienne écurie sont dédiés aux pièces nobles de la brasserie, c'est-à-dire les salles à manger, le bar et l'espace d'accueil. Quant aux anciennes pièces de service, elles accueillent aujourd'hui la cuisine, le stockage et les sanitaires. L'escalier métallique qui dessert le premier étage ainsi que la mezzanine est l'un des éléments phares du concept architectural. En l'empruntant, on est subjugué par les perspectives qu'il offre sur les volumes de la brasserie.

La brasserie se décline sur deux étages offrant à la fois des grandes tablées et des espaces plus intimistes telle, au rez-de-chaussée, une niche baignée d'un éclairage tamisé qui met en valeur une partie de l'ancien mur en pierre nue. Le bar constitue également un endroit privilégié pour

des conversations détendues et feutrées. L'aménagement intérieur de la brasserie joue sur un habile dosage des couleurs, de l'éclairage et des matériaux, engageant un dialogue subtil avec l'âme de l'ancienne écurie. C'est l'agence Milkshake qui a signé l'aménagement intérieur et la décoration de la brasserie.

Après cette rénovation réussie, la Brasserie de l'Écurie est devenue un lieu de rencontre et de détente au sein du parc Luxite, attirant aussi bien les personnes travaillant sur le site que de nombreux visiteurs venu de l'extérieur.

#### Plus d'images

[www.wunnen-mag.lu/PWS3](http://www.wunnen-mag.lu/PWS3)



### Un nouveau nom pour Tom Simon Architectes

Dans une perspective d'expansion à l'échelle internationale, le bureau Tom Simon Architectes a récemment changé de dénomination, pour s'appeler Architecs Unltd. Le site Internet [www.tsa.lu](http://www.tsa.lu) reste inchangé.



La brasserie se décline sur deux étages offrant à la fois des grandes tablées et des espaces plus intimistes.

